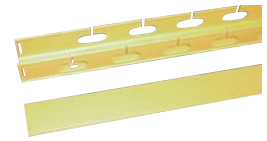




# WAN - KABELKANÄLE

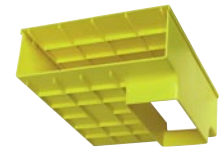
**Gerader Kanal**  
70



**Verbindungsstücke**  
71



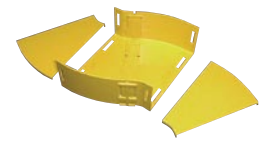
**Vertikale und horizontale T-Stücke  
und Kreuzungen**  
71



**Horizontale und vertikale Ellbogen**  
73



**Horizontale Ausgleichsadapter**  
75



**Faserspeicher**  
75



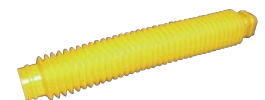
**Endabschlüsse**  
76



**Reduzierungen und Abgriffe**  
77



**Flexible Rohre**  
81



**Befestigungsmaterial und Werkzeug**  
82



## KABELKANÄLE - ÜBERSICHT

Das Kabelkanalsystem von HUBER+SUHNER wurde für stressfreies und sicheres Faser- und Kabelmanagement zwischen Verteilpunkten entwickelt.

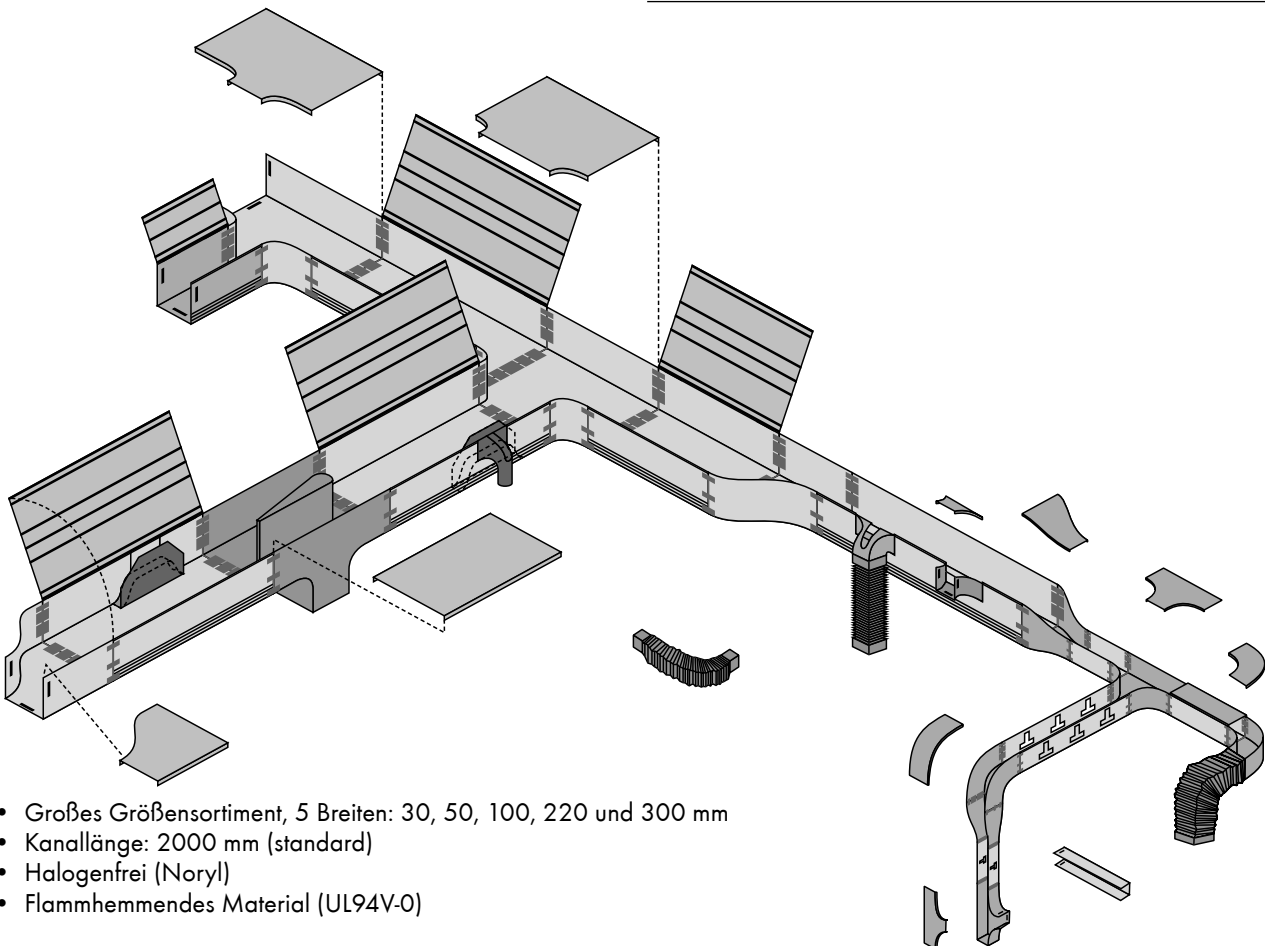
Zu allen Komponenten sind passende Zubehörteile lieferbar (T-Stücke, Ellbogen, Kreuzungen usw.), wobei jeweils die Biegeradiusbegrenzung von 30 mm sichergestellt wird. Zusätzlich dazu sind zum Schutz der Kabel für alle Komponenten Endabschlüsse verfügbar. Flexible Rohre und Komponenten für vertikale Kanalführung ermöglichen die Kabelführung bis zu den Übergabepunkten in Schaltschränken. Eine breite Palette an Komponenten ermöglicht eine einfache Installation des Systems sowohl unter dem Boden als auch abgehängt von Decken.

### Funktionsmerkmale

- Biegeradiusbegrenzung 30 mm
- UV-beständig
- Einfache Installation
- Übergänge auf Systeme anderer Hersteller möglich
- Kabelschutz durch Abdeckung
- Eine Vielzahl von Komponenten wie T-Stücke, Ellbogen, Reduzierungen usw.
- Verformungsbeständig unter schweren Lasten

Zum Schutz der Kabel vor Quetschungen werden Kabel gemäß folgender Spezifikation empfohlen

Abmessungen in mm Abmessungen in Zoll	Kabel-Ø mm	Kapazität in geradem Hauptkanal
30 x 30 mm 1.25" x 1.25"	3 2 - 2.4 1.6 - 2	45 55 90
50 x 50 mm 2" x 2"	3 2 - 2.4 1.6 - 2	120 145 240
100 x 50 mm 4" x 2"	3 2 - 2.4 1.6 - 2	280 350 570
100 x 100 mm 4" x 4"	3 2 - 2.4 1.6 - 2	500 630 1000
220 x 100 mm 8" x 4"	3 2 - 2.4 1.6 - 2	800 1000 1650
300 x 100 mm 12" x 4"	3 2 - 2.4 1.6 - 2	1650 2100 3400



- Großes Größensortiment, 5 Breiten: 30, 50, 100, 220 und 300 mm
- Kanallänge: 2000 mm (standard)
- Halogenfrei (Noryl)
- Flammhemmendes Material (UL94V-0)

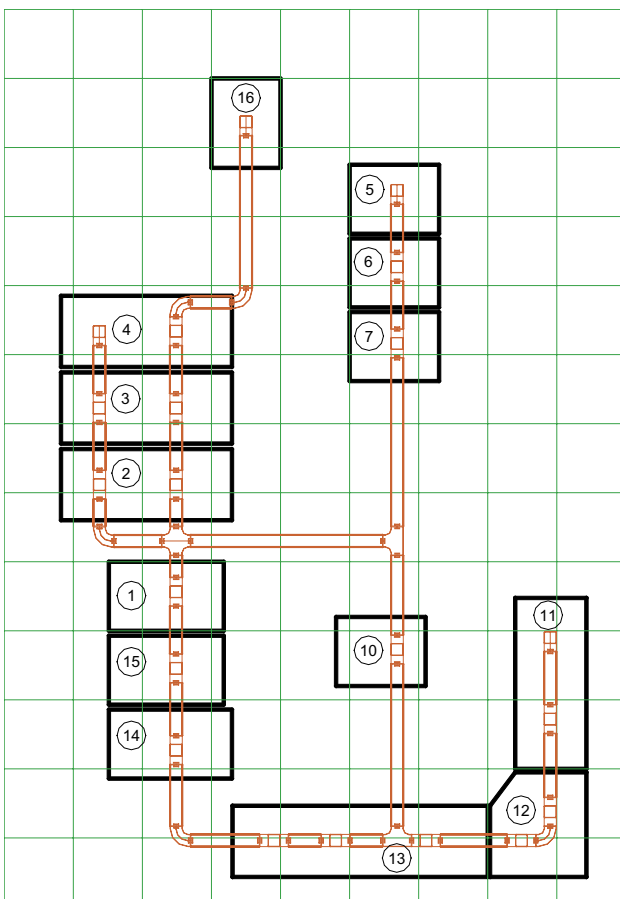
## PLANUNG DER KABELFÜHRUNG

HUBER+SUHNER bietet eine umfassende Planung der Konfiguration optischer Hauptverteiler, des Verkabelungskonzepts und des Kabelsystems an. Wenn Stockwerkspläne und Verbindungsanforderungen beigebracht werden, kann HUBER+SUHNER auf Basis von Bibliotheken und CAD detaillierte Pläne erstellen. Das Ziel dabei ist, die Netzwerkökonomie und die Zukunftsfähigkeit der Struktur des LWL-Netzwerks zu optimieren und unnötige Kreuzungen zu

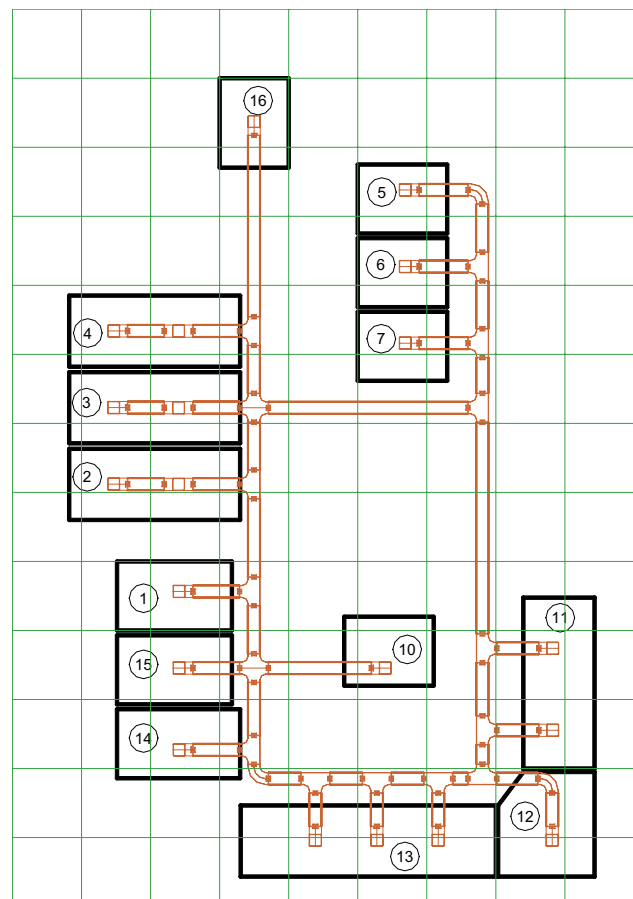
vermeiden. Ein auf diese Weise geplantes System führt zu Zeit- und Kosteneinsparungen bei der Erstinstantion, bei der Erweiterung und bei der Wartung.

Unser Angebot umfasst alle notwendigen Informationen wie Stücklisten von Kanalcomponenten, Kabel- und Rangierkabelängen, Kanalpläne sowie detaillierte Konfigurationspläne der Hauptverteiler.

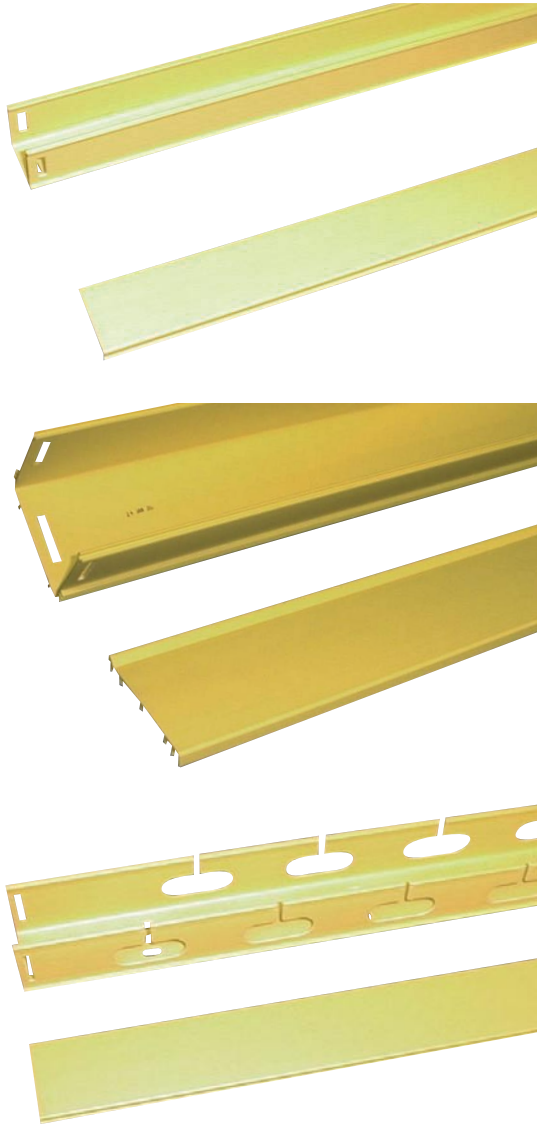
Planungsbeispiel für abgehängte Deckenmontage



Planungsbeispiel bei gleicher Anordnung, Kabelführung jedoch unter Boden.



## GERADE KÄNALE



- Schlitzte an den Segmentenden für Schnappverbindung mit zugehörigen Verbindungsstück

### Massiver Kanal mit Abdeckung

Beschreibung	Anz.	Item No.
50 x 50 mm, L 2000 mm, geschlitzt	1	TC1279-81XA
30 x 30 mm, L 2000 mm, geschlitzt	1	TC1279-83XA
300 x 100 mm, L 2000 mm, ungeschlitzt	1	TC1279-275A

### Massiver Kanal mit aufklappbarer Abdeckung

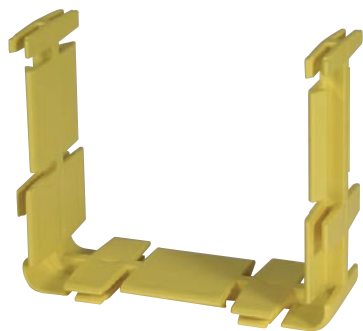
Beschreibung	Anz.	Item No.
220 x 100 mm, L 2000 mm, geschlitzt	1	TC1279-21A
100 x 100 mm, L 2000 mm, geschlitzt	1	TC1279-23A
100 x 50 mm, L 2000 mm, ungeschlitzt	1	TC1279-223A

### Seitlich geschlitzter Kanal mit Abdeckung

Beschreibung	Anz.	Item No.
100 x 100 mm, L 2000 mm, geschlitzt	1	TC1279-23SLXA
50 x 50 mm, L 2000 mm, geschlitzt	1	TC1279-81SLXA
30 x 30 mm, L 2000 mm, geschlitzt	1	TC1279-83SLXA

- Für vertikale T-Stücke oder Anwendungen in Schaltschränken mit Kabelauslässen an den Kanalseiten
- Seitlich geschlitzte Kanäle sind für vereinfachte Kabelabgänge auch mit segmentierten Abdeckungen lieferbar

## VERBINDUNGSTÜCKE



- Zum Zusammenfügen von Kanalkomponenten
- Verbindungsstücke rasten in die Schlitz an Kanälen ein
- Wenn ein gerader Kanal auf eine Länge zugeschnitten wurde, können mit einem geeigneten Schneidewerkzeug neue Schlitz hergestellt werden

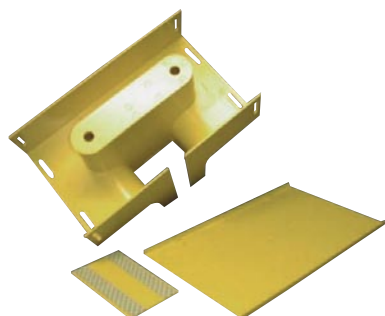
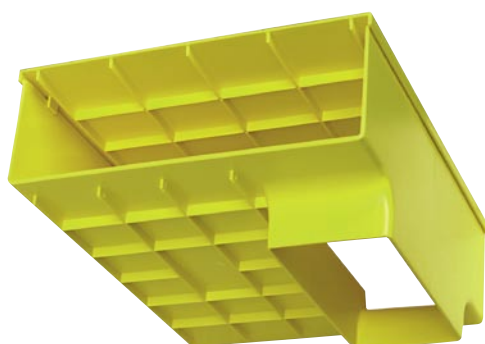
### Verbindungsstücke für geschlitzte Kanäle

Beschreibung	Anz.	Item No.
für 220 mm Kanal	1	TC1279-25
für 100 mm Kanal	1	TC1279-27
für 100 x 50 mm Kanal	1	TC1279-226
für 50 mm Kanal	1	TC1279-73
für 30 mm Kanal	1	TC1279-98

### Verbindungsstücke für ungeschlitzte Kanäle

Beschreibung	Anz.	Item No.
für 300 mm Kanal	1	TC1279-287A
für 220 mm Kanal	1	TC1279-250A
für 100 mm Kanal	1	TC1279-248A
für 100 x 50 mm Kanal	1	TC1279-258A

## VERTIKALE T-STÜCKE



- Für vertikale Kabelverzweigung aus horizontalen Kanälen in Schränke
- Für Situationen, in denen bereits eingezogene Kabel vorhanden sind, stehen T-Stücke mit seitlicher Öffnung zur Verfügung
- Lieferung mit Abdeckung

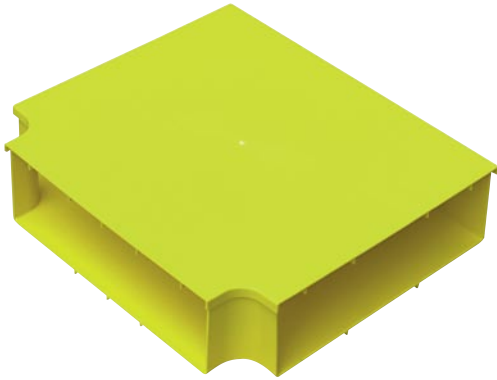
### Vertikale T-Stücke, ohne seitliche Öffnung, mit Abdeckung

Beschreibung	Anz.	Item No.
300 mm, 220 x 100 mm, ungeschlitzt	1	TC1279-277A
300 mm, 220 x 100 mm, geschlitzt	1	TC1279-11A
100 x 50 mm, 100 x 50 mm, geschlitzt	1	TC1279-228A
100 mm, 100 x 100 mm, geschlitzt	1	TC1279-63A
50 mm, 50 x 50 mm, geschlitzt	1	TC1279-145A

### Vertikale T-Stücke, mit seitlicher Öffnung (für nachträgliche Installation), mit Abdeckung

Beschreibung	Anz.	Item No.
220 mm, 100 x 100 mm, geschlitzt	1	TC1279-11R
100 mm, 100 x 1000 mm, geschlitzt	1	TC1279-63R
50 mm, 50 x 50 mm, geschlitzt	1	TC1279-145R

## HORIZONTALE T-STÜCKE

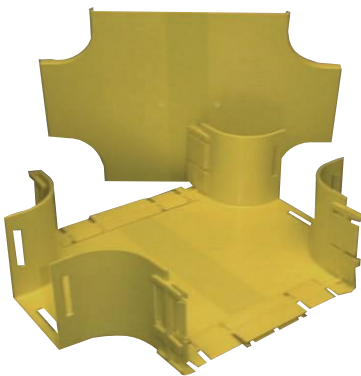


- Für vom Hauptkanal abgehende Verzweigungen
- Lieferung mit Abdeckung

### Horizontale T-Stücke mit Abdeckung

Beschreibung	Anz.	Item No.
300 mm, ungeschlitzt	1	TC1279-279A
220mm, geschlitzt	1	TC1279-01A
220 mm, 220 - 100 mm, geschlitzt	1	TC1279-09A
100 mm, geschlitzt	1	TC1279-03A
100 x 50 mm, geschlitzt	1	TC1279-224A
50 mm, geschlitzt	1	TC1279-75A
30 mm, geschlitzt	1	TC1279-115A

## HORIZONTALE KREUZUNGEN



- Horizontale Kreuzungen für vom Hauptkanal abgehende Verzweigungen
- Lieferung mit Abdeckung

### Horizontale Kreuzungen mit Abdeckung

Beschreibung	Anz.	Item No.
300 mm, ungeschlitzt	1	TC1279-300A
220 mm, geschlitzt	1	TC1279-61A
220 - 100 mm, geschlitzt	1	TC1279-65A
100 mm, geschlitzt	1	TC1279-71A
100 - 50 mm, geschlitzt	1	TC1279-234A
50 mm, geschlitzt	1	TC1279-139A

## HORIZONTALE ELLBOGEN



- Für Richtungsänderungen horizontaler Kanäle
- Lieferung mit Abdeckung
- Weitere Konfigurationen auf Anfrage lieferbar

### Horizontale Ellbogen mit Abdeckung

Beschreibung	Anz.	Item No.
30°, 22 mm, geschlitzt	1	TC1279-29-30A
30°, 100 mm, geschlitzt	1	TC1279-31-30A
30°, 50 mm, geschlitzt	1	TC1279-77-30A
45°, 220 mm, geschlitzt	1	TC1279-29-45A
45°, 100 mm, geschlitzt	1	TC1279-31-45A
45°, 50 mm, geschlitzt	1	TC1279-77-45A
90°, 300 mm, ungeschlitzt	1	TC1279-304KIT
90°, 220 mm, geschlitzt	1	TC1279-29A
90°, 100 x 50 mm, geschlitzt	1	TC1279-269A
90°, 100 mm, geschlitzt	1	TC1279-31A
90°, 50 mm, geschlitzt	1	TC1279-77A
90°, 30 mm, geschlitzt	1	TC1279-137A



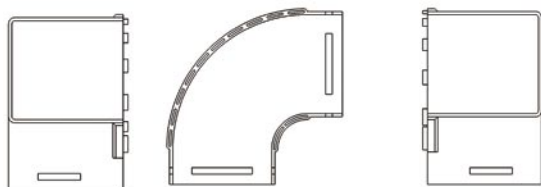
## VERTIKALE ELLBOGEN



- Zur Verbindung von in unterschiedlichen Höhen laufenden horizontalen Kanälen oder für vertikale Richtungsänderungen zum Umgehen von Hindernissen
- Zur Verwendung bei bereits verlegten Kabeln

### Horizontale Ellbogen mit Abdeckung

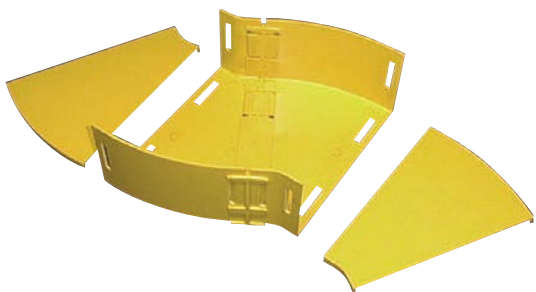
Beschreibung	Anz.	Item No.
30° abwärts, 220 mm, geschlitzt	1	TC1279-123-30A
30° aufwärts, 220 mm, geschlitzt	1	TC1279-125-30A
30° abwärts, 100 mm, geschlitzt	1	TC1279-111-30A
30° aufwärts, 100 mm, geschlitzt	1	TC1279-113-30A
45° abwärts, 300 mm, ungeschlitzt	1	TC1279-285A
45° aufwärts, 300 mm, ungeschlitzt	1	TC1279-283A
45° abwärts, 220 mm, geschlitzt	1	TC1279-123-45A
45° aufwärts, 220 mm, geschlitzt	1	TC1279-125-45A
45° abwärts, 100 mm, geschlitzt	1	TC1279-111-45A
45° aufwärts, 100 mm, geschlitzt	1	TC1279-113-45A
45° abwärts, 50 mm, geschlitzt	1	TC1279-87-45A
90° abwärts, 300 mm, ungeschlitzt	1	TC1279-296KIT
90° aufwärts, 300 mm, ungeschlitzt	1	TC1279-298KIT
90° abwärts, 220 mm, geschlitzt	1	TC1279-123A
90° aufwärts, 220 mm, geschlitzt	1	TC1279-125A
90° abwärts, 100 x 50 mm, geschlitzt	1	TC1279-236A
90° aufwärts, 100 x 50 mm, geschlitzt	1	TC1279-246A
90° abwärts, 100 mm, geschlitzt	1	TC1279-111A
90° aufwärts, 100 mm, geschlitzt	1	TC1279-113A
90° abwärts, 50 mm, geschlitzt	1	TC1279-87A
90° aufwärts, 50 mm, geschlitzt	1	TC1279-143A
90° abwärts, 30 mm, geschlitzt	1	TC1279-135A



### Nachträglicher Einbau

Beschreibung	Anz.	Item No.
90° auf-/abwärts, geschlossen, 220 mm, geschlitzt	1	TC1279-37A
90° auf-/abwärts, geschlossen, 100 mm, geschlitzt	1	TC1279-39A

## HORIZONTALE AUSGLEICHSADAPTER

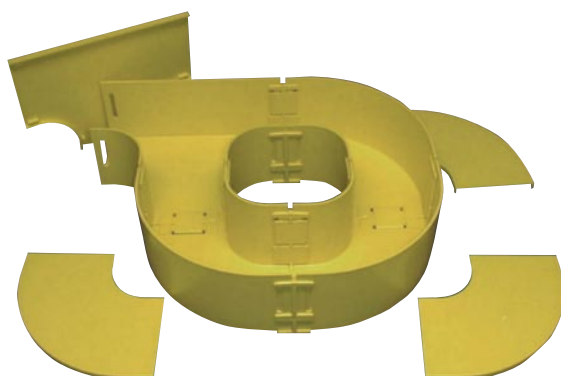


- Zum parallelen Ausrichten mehrerer Kanäle
- Lieferung mit Abdeckung
- Andere Versatzmaße auf Anfrage lieferbar

### Horizontale Ausgleichsadapter, mit Abdeckung

Beschreibung	Anz.	Item No.
2 x 30°, 220 mm, Versatz 60 mm, geschlitzt	1	TC1279-45KIT
2 x 30°, 100 mm, Versatz 45 mm, geschlitzt	1	TC1279-47KIT

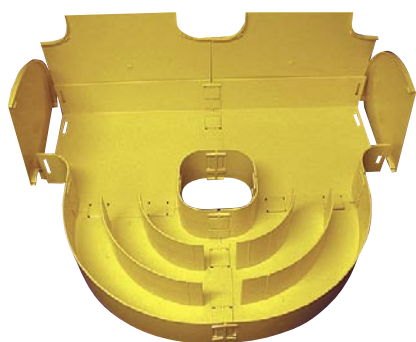
## FASERSPEICHER



- Zur Sicherer Ablage von Reservelängen von Fasern
- In jedem horizontalen Kanal oder in Schränken installierbar
- Weitere Abmessungen auf Anfrage lieferbar

### Faserspeicher mit Abdeckung

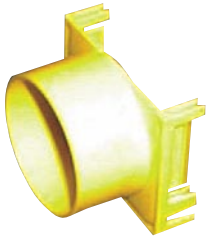
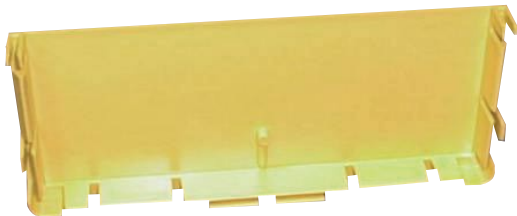
Beschreibung	Anz.	Item No.
Abgesetzt, 220 mm, geschlitzt	1	TC1279-191KIT
Abgesetzt, 100 mm, geschlitzt	1	TC1279-192KIT
Abgesetzt, 50 mm, geschlitzt	1	TC1279-178KIT



### Faserspeicher mit Abdeckung

Beschreibung	Anz.	Item No.
In Linie, 220 mm, geschlitzt	1	TC1279-207KIT
In Linie, 100 mm, geschlitzt	1	TC1279-208KIT
In Linie, 50 mm, geschlitzt	1	TC1279-209KIT

## ENDABSCHLÜSSE



- Als Abschluss eines horizontalen oder vertikalen Kanals

### Zusammen mit Verbindungsstücken für ungeschlitzte Kanalenden

Beschreibung	Anz.	Item No.
300 mm ohne Verbindungsstück	1	TC1279-288
220 mm ohne Verbindungsstück	1	TC1279-252
100 mm ohne Verbindungsstück	1	TC1279-251

### In Verbindung mit geschlitzten Kanalenden

Beschreibung	Anz.	Item No.
220 mm	1	TC1279-56
100 mm	1	TC1279-57

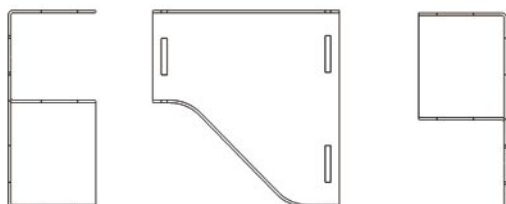
### Mit Rohrabgang für geschlitzte Kanalenden

Beschreibung	Anz.	Item No.
50 mm, 2 x 20 mm Aussparungen	1	TC1279-127
30 mm, 1 x 17 mm Aussparungen	1	TC1279-128
50 mm, runder Ausgang für ID 44 mm, OD 50 mm	1	TC1279-127D
30 mm, runder Ausgang für ID 32 mm, OD 38 mm	1	TC1279-128D

ID = Innendurchmesser  
OD = Außendurchmesser



## REDUZIERUNGEN



- Reduzierungen ermöglichen das Verbinden von Kanälen verschiedener Größen

### Reduzierungen

Beschreibung	Anz.	Item No.
300 x 100 mm zu 220 x 100 mm, ungeschlitzt	1	TC1279-281A
100 x 50 mm zu 50 x 50 mm, geschlitzt	1	TC1279-238A
100 x 100 mm zu 100 x 50 mm, geschlitzt	1	TC1279-240A
100 x 100 mm zu 50 x 50 mm, geschlitzt	1	TC1279-91A
50 x 50 mm zu 30 x 30 mm, geschlitzt	1	TC1279-97A
Rechts, 220 x 100 mm zu 100 x 100 mm, geschlitzt	1	TC1279-05A
Links, 220 x 100mm zu 100 x 100mm, geschlitzt	1	TC1279-07A

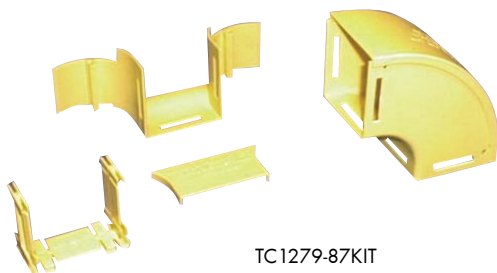
## SETS FÜR SEITLICHE ABGÄNGE



TC1279-41A



TC1279-41KIT



TC1279-87KIT

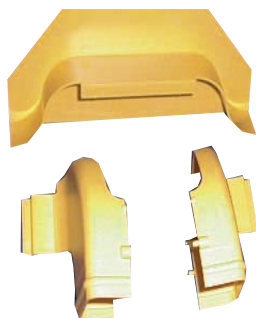
- Bieten verschiedene Möglichkeiten für Kabelzugänge zum Kanal
- Seitliche Aussparung muss vorhanden sein

### Sets für seitliche Abgänge 90° abwärts

Beschreibung	Anz.	Item No.
Von x 50 mm Kanal auf ID 44 mm Rohr	1	TC1279-41A
Von x 100 mm Kanal auf ID 44 mm Rohr, inkl. Rampe	1	TC1279-41KIT
Von x 50 mm Kanal auf 50 mm Kanal inkl. Verbindungsstück, Abzweig und Bogen	1	TC-1279-87KIT

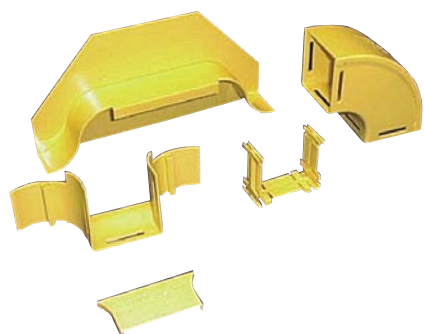
ID = Innendurchmesser

## SETS FÜR SEITLICHE ABGÄNGE 90° ABWÄRTS



### Sets für seitliche Abgänge 90° abwärts

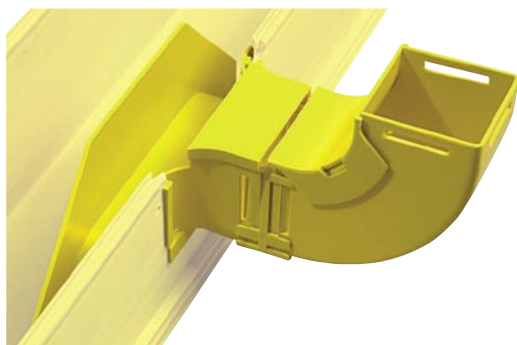
Beschreibung	Anz.	Item No.
Von x 100 mm Kanal auf 50 mm flexibles Rechteckrohr, einschl. Rampe	1	TC1279-89KIT



Von x 100 mm Kanal auf 50 mm Kanal, inkl. Verbindungsstück, Abzweig, Bogen und Rampe	1	TC1279-93KIT
--	---	--------------



Von x 100 mm Kanal auf 50 mm Kanal, dual, inkl. 2 Verbindungsstücke, 2 T-Stücke, 2 Ellbogen und rechte und linke Rampe	1	TC1279-93DKIT
--	---	---------------



### Sets für seitliche Abgänge 90° aufwärts

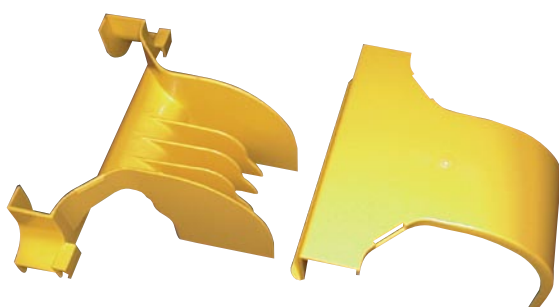
Beschreibung	Anz.	Item No.
Von x 100 mm Kanal auf 50 mm Kanal, inkl. Verbindungsstück, Abzweigung, Bogen, Rampe	1	TC1279-MH1KIT

## SETS FÜR OBENLIEGENDE ABGÄNGE



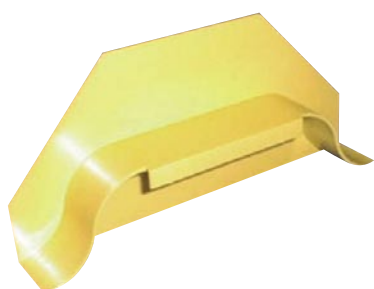
### Sets für obenliegende Abgänge

Beschreibung	Anz.	Item No.
Von x 100 mm Kanal auf 100 x 100 mm Kanal, horizontal, ungeschlitzt	1	TC1279-290A
Von x 100 mm Kanal auf 100 x 100 mm Kanal, horizontal, geschlitzt	1	TC1279-290ASL



Von x 100 mm Kanal auf 100 x 100 mm Kanal, abwärts, ungeschlitzt	1	TC1279-307A
Von x 100 mm Kanal auf 100 x 100 mm Kanal, abwärts, geschlitzt	1	TC1279-307ASL

## AUSLASSKOMPONENTEN



### Auslasskomponenten

Beschreibung	Anz.	Item No.
Rampe für x 100 mm Kanäle	1	TC1279-42A



Rampe für 50 mm seitlich geschlitzter Kanal	10	TC1279-212KIT
--	----	---------------

## ABGANG-ADAPTER



### Abgang-Adapter

Beschreibung	Anz.	Item No.
Von x 50 mm Kanal auf 50 mm Rechteckrohr	1	TC1279-89A

Von x 50 mm Kanal auf 50 mm Kanal	1	TC1279-93A
Von x 100 mm Kanal auf 100 mm Kanal	1	TC1279-218A
Von x 50 mm Kanal auf 100 x 50 mm Kanal	1	TC1279-232A
Von x 100 mm Kanal auf 100 x 50 mm Kanal, inkl. breite Rampe	1	TC1279-232KIT

## FLEXIBLE ROHRE



- Für die Fasereinführung bzw. den Faserabgang vom Kabelkanal in einen Schaltschrank oder umgekehrt
- Alle Schläuche in Spiral- oder Rippenausführung für flexibles Anpassen
- Passend für die entsprechenden Endabschlüsse oder Abgänge

### Spiralschlauch

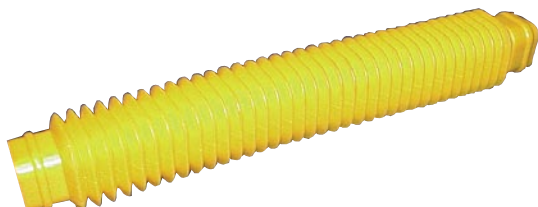
Beschreibung	Anz.	Item No.
ID 44 mm, OD 50 mm, L 1000 mm	1	TC1279-26
ID 44 mm, OD 50 mm, L 2000 mm	1	TC1279-53
ID 32 mm, OD 38 mm, L 2000 mm	1	TC1279-68
ID 20 mm, OD 25 mm, L 2000 mm	1	TC1279-54
Geteilt, ID 17 mm, OD 20 mm, L 2000 mm	1	TC1279-100



Adapterset, 50 auf 30 mm, inkl. kurzes 50 mm Schlauchstück, Adapterring, 2 m x 30 mm Schlauch	1	TC1279-68KIT
---	---	--------------

ID = Innendurchmesser  
 OD = Außendurchmesser  
 L = Länge

## FLEXIBLE ROHRE



### Flexible Rohre

Beschreibung	Anz.	Item No.
Quadratisch, 50 x 50 x 350 mm	1	TC1279-85
Quadratisch, 30 x 30 x 350 m	1	TC1279-88

- Zur Verbindung nur mit TC 1279-89A oder TC 1279-89KIT



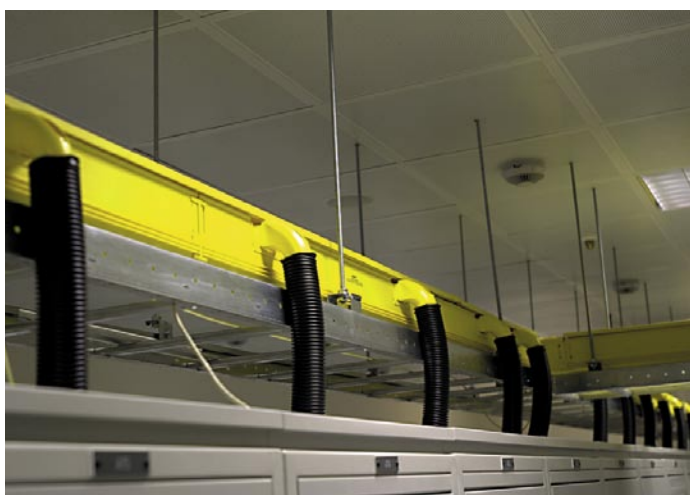
Beschreibung	Anz.	Item No.
Geteiltes Rohr, quadratisch 50 x 50 x 350 mm	1	TC1279-85KIT

- Zur Verbindung mit jedem x 50 mm Rechteck-Kanal
- 2 Verbindungsstücke enthalten

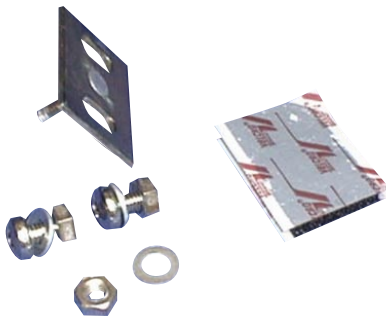
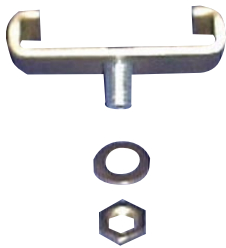
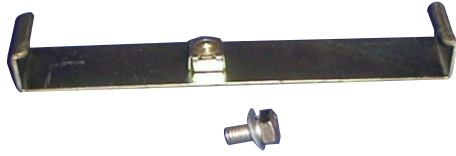


Beschreibung	Anz.	Item No.
Selbstklebende Klemme für 20 mm Rohr 12 x 30 x 20 mm	1	TC1279-101

- Zum Befestigen von 20 mm Spiralschlauch auf beliebigem Untergrund
- Grundplatte mit Loch zum Befestigen mit Schraube



## BEFESTIGUNGSBÜGEL



- Diese Bügel dienen als Halterungen für Kanäle und können mit anderen Haltebügel verschraubt werden

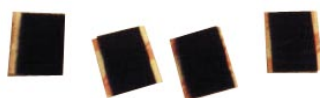
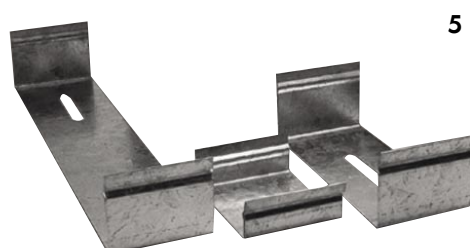
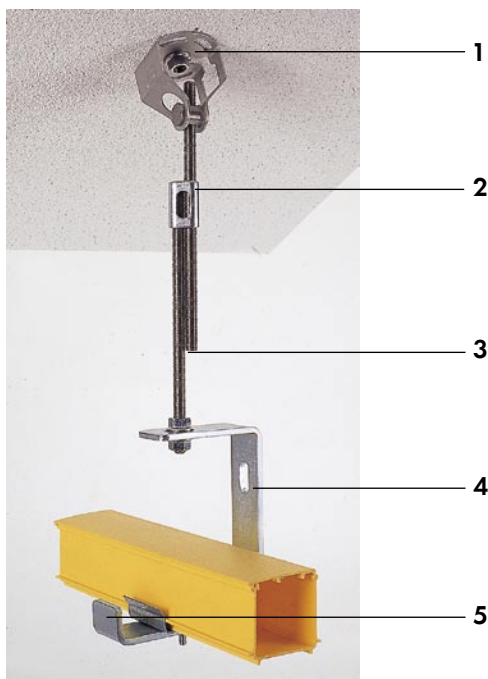
### Befestigungsbügel

Beschreibung Abmessungen (BxHxT)	Anz.	Item No.
300 mm 28 x 325 mm Befestigungskomponenten enthalten	1	TC1279-297A50 x
220 mm 30 x 250 mm Befestigungskomponenten enthalten	1	TC1279-15A40 x
100 mm 30 x 120 mm Befestigungskomponenten enthalten	1	TC1279-16A40 x
Haltebügel, 50mm, 25 x 68 mm Befestigungskomponenten enthalten	1	TC1279-147A20 x
Haltebügel, 30mm, 22 x 50 mm Befestigungskomponenten enthalten	1	TC1279-148A20 x

### Haltebügel-Sets

Beschreibung	Anz.	Item No.
Haltebügel-Set, 50mm, x 30 x 100 mm Befestigungskomponenten enthalten	1	TC1279-147KIT30
Haltebügel-Set, 30mm, x 26 x 10 mm Befestigungskomponenten enthalten	1	TC1279-148KIT30
Haltebügel-Set 30 x 20 x 40 mm für 50 und 30mm Kanäle	1	TC1279-78KIT

## DECKEN- UND WANDHALTER



### Deckenhalter

Beschreibung	Anz.	Item No.
1 Deckenhalter mit variablem Winkel, Flanschmutter, ohne Verankerungsmaterial	1	MH1149476inkl.
2 GewindestangenVerbindungsstück B50 / M10	1	MH1149466
3 Gewindestange M10, 1000 mm, ohne Muttern	1	MH1149461
4 C-Halter für 300 mm Kanal	1	MH1947429
für 220 mm Kanal	1	MH1947430
für 100 mm Kanal	1	MH1947431
5 Befestigungsclip für 50 mm Kanal	1	Clip1-50
für 100 mm Kanal	1	Clip1-100
für 220 mm Kanal	1	Clip1-220

### Decken- und Wandkonsole

Beschreibung	Anz.	Item No.
6 Deckenkonsole 250 mm	1	MH1149136
7 Wandkonsole, 180 mm	1	MH1149121
Wandkonsole, 280 mm	1	MH1149122
8 Klettband-Befestigungsfelder für Kanäle	6	TC1279-79KIT

## BEFESTIGUNGSMATERIAL



### Befestigungsset

- Für erhöhte Befestigung auf Hauptverteiler
- Bügel enthalten

Beschreibung	Anz.	Item No.
220 mm, Stange 400 mm lang	1	TC1279-13A100
mm, Stange 400 mm lang	1	TC1279-14A



### Bodenstativ

- Für Installation unter Boden
- Ohne Clips

Beschreibung	Anz.	Item No.
Höhe variabel: 125 - 185 mm für 100 oder 220 mm Kanäle	1	MH211135-02
Höhe variabel: 215 - 370 mm für 100 oder 220 mm Kanäle	1	MH1149135

- Geeignete Clips (Clip 1-100, Clip 1-220) oder alternativ Befestigungsbügel (TC1279-15A, TC1279-16A) siehe vorherige Seiten

## WERKZEUGE



### Werkzeugsatz zum Herstellen von Aussparungen

Beschreibung	Anz.	Item No.
Zum Herstellen seitlicher Aussparungen in 220 und 100 mm Kanäle 1/2"-Ratsche 330 x 180 x 160 mm	1 Satz	TC1279-50KIT
<ul style="list-style-type: none"> <li>für folgende Abgangstypen: 41A, 89A, 93A, 41 KIT, 87KIT, 89KIT, 93KIT, 93DKIT, MM1KIT</li> </ul>		



### Werkzeugsatz zum Herstellen von Aussparungen

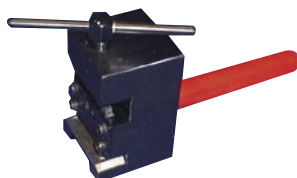
Beschreibung	Anz.	Item No.
Zum Herstellen seitlicher Aussparungen in 220, 100 und 100 x 50 mm Kanälen, 100 mm Abgang, 400 x 210 x 225 mm	1 Satz	TC1279231KIT



### Werkzeugsatz für Gehrungen und für Schlitz



Beschreibung	Anz.	Item No.
Zum Herstellen von Schlitz in 220 und 100 mm Kanalenden, passend für Standard-Verbindungsstücke inkl. 1/2" Ratsche, Gehrungsvorrichtung und Säge 355 x 130 x 170 mm	1 Satz	TC1279-51KIT



### Werkzeugsatz für Anpassungen der Seitenwände

Beschreibung	Anz.	Item No.
Zum Ausschneiden seitlicher Aussparungen in 100 x 50 mm Kanalenden, passend für Standard-Verbindungsstücke 110 x 115 x 170 mm	1 Satz	TC1279-230A



## WERKZEUGE



### Schlitzwerkzeug und Gehrungsschablone

- Zum Schneiden von Schlitz in Kanalenden, passend für StandardVerbindungsstücke
- Gehrungsschablone stellt einen 90°-Schnitt sicher

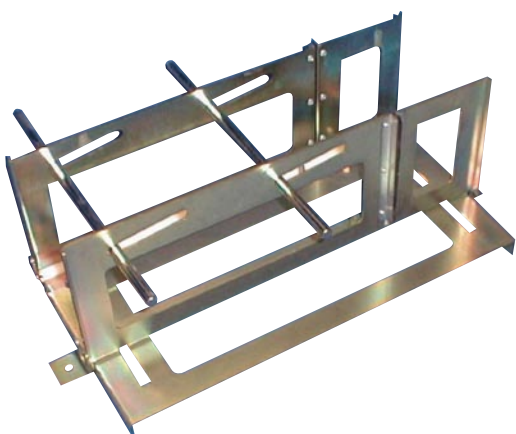
Beschreibung	Anz.	Item No.
Für Schlitz in 50 und 30 mm Kanalenden 330 x 160 x 180 mm	1 Satz	TC1279-140KIT



Für Schlitz in 50 mm Kanalenden 295 x 135 x 140 mm	1 Satz	TC1279-118KIT
---	--------	---------------

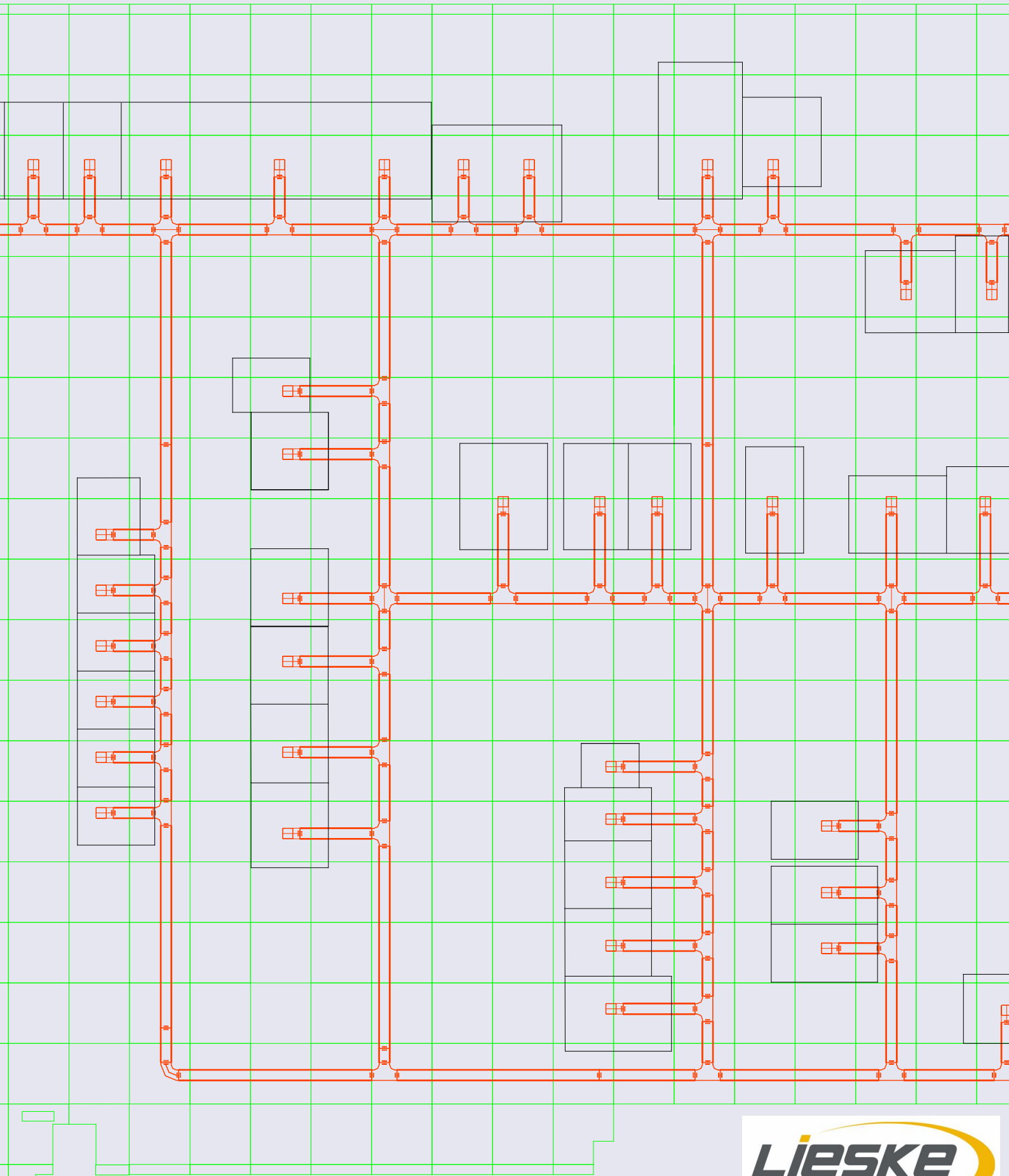


Für Schlitz in 30 mm Kanalenden 380 x 85 x 330 mm	1 Satz	TC1279-119KIT
--	--------	---------------



### Gehrungsvorrichtung

Beschreibung	Anz.	Item No.
zum präzisen Schneiden von 300, 220 und 100 mm Kanälen	1 Satz	TC1279-MITRE



Lieske-Elektronik e.K. Tel. 07666/88499-0  
Reutener Str. 10 Fax 07666/88499-111  
D-79279 Vörstetten  
Internet: <http://www.lieske-elektronik.de>